



Natürlich Ostsee!

*Bliedorf, Brodau, Schashagen, Albersdorf, Merkendorf, Hermannshof,
Lokeberg, Krummbek, Bentfeld, Groß Schlamin, Klein Schlamin, Marxdorf*

URLAUBSGEMEINDE SCHASHAGEN

Der Geheimtipp für alle Gäste, die Ursprünglichkeit lieben.
Kurtaxfreier Naturstrand. Kulturelle Vielfalt.
Und unverfälschte norddeutsche Lebenslust.



Naturschönheit zwischen Himmel und Meer



Unmittelbar an der Ostseeküste – als kleine Oase zwischen den quirligen Ostseebädern Neustadt und Grömitz – liegt die **Urlaubsgemeinde Schashagen** mit ihren träumten Ferienorten und einem idyllischen 5 km langen Naturstrand.

Hier ist Ostseeurlaub noch unverfälscht, ursprünglich und sehr entspannend. Verbringen Sie Ihre schönsten Tage des Jahres im schönsten Teil Schleswig-Holsteins. Bei uns.

Wer sich im Urlaub nach glitzernden Ostseewellen, ruhigem Strandleben und ländlicher holsteinischer Idylle sehnt, findet in Schashagen die idealen Voraussetzungen für traumhafte Ferien. Eine Atmosphäre voller Gelassenheit, Frieden und Herzlichkeit. Entfliehen Sie der Hektik des Alltags, atmen Sie tief durch und sammeln Sie neue Kraft. **Versprochen: Unser Schashagen ist ein Geheimtipp für wirkliche Erholung.**

Geschichte

1200

Bis ins 12. Jahrhundert bewohnten und beherrschten die Slawen Ostholstein. Die germanische Besiedlung war etwa um 1200 abgeschlossen, seit dieser Zeit gehört Bliesdorf zum Kirchspiel Altenkrempe. Zur damaligen Zeit gab es hier nur einen befestigten Hof mit einer dazugehörigen Wassermühle.

1363/64

Bliesdorf ging für viele Jahrhunderte in den Besitz von zwei Kirchen in Lübeck über.

1528

Der St. Clemens Caland, eine Vereinigung von geistlichen und weltlichen Herren, erwirbt Bliesdorf und bezieht aus den Besitzungen rundherum künftig Einkünfte: Geld-, Sach- und Naturralleistungen. Diese Zahlungsverpflichtungen wurden erst in der preußischen Zeit aufgehoben.

1867

Bliesdorf (und auch Merkendorf, Klein-Schlamin, Bentfeld und Marxdorf) wird dem neugebildeten Amtsbezirk Brodau zugeteilt. Dieser Amtsbezirk umfasste die Gutsbezirke Brodau und Hasselburg.

1928

Aufgrund des preußischen Staatsgesetzes werden alle Gutsbezirke aufgelöst. Retin wurde daraufhin an Neustadt gelegt, Logeberg, Hermannshof, Schashagen, Krumbek und Beusloe zu einer Landgemeinde Schashagen vereinigt. Albersdorf und Brodau wurden mit der Landgemeinde Bliesdorf verbunden.



1938

Vom Amtsbezirk Brodau wurde die Gemeinde Altenkrempe abgetrennt und in „Schashagen“ umbenannt. Auch die Gemeindegrenzen wurden geändert. Die Gemeinde Bliesdorf wurde mit Merkendorf, Schlamin, Bentfeld und Marxdorf in die Gemeinde Schashagen eingegliedert.

Heute

Inzwischen gehört die Gemeinde Schashagen zum Amt Ostholstein-Mitte, Bliesdorf ist der größte Ort der Gemeinde.



WAPPEN SCHASHAGEN

Die Brodauer Windmühle wurde 1864 erstellt. Als Wahrzeichen der Gemeinde Schashagen bildet sie im Wappen das wesentliche Element. Die weiße Lilie ist das Symbol für die Heilige Gertrud und erinnert daran, dass Schashagen bis 1530 im Besitz der St. Gertruden-Kapelle zu Neustadt war. Leider brannte die Windmühle im Jahr 2005 ab, ein Wiederaufbau wird aber angestrebt.

Natur wie Sand am Meer



Die Landschaft in Ostholstein ist unvergleichlich schön und abwechslungsreich. Urlaubsträume werden wahr an flachen breiten Stränden wie bei uns in Bliesdorf: **5 km idyllischer Naturstrand**, kurtaxfrei und ein Traum für Familien.

Der Blick geht aufs Meer: Auf den blauen Wellen schippern majestätisch weiße Segelboote. Warme Farbkombinationen an Land: **Kleine grüne Waldstücke** grenzen an sonnengelbe Rapsfelder, im hügeligen Binnenland fasziniert die **stille Schönheit der Seenlandschaft**. Diese Region ist ein Genuss für Augen und Seele.





Das Leben genießen

Füllen Sie Ihre Urlaubstage mit bleibenden Erinnerungen. Wir bieten unseren Gästen ein breites Angebot an Freizeitaktivitäten, das aufs Harmonischste mit Mutter Erde verbunden ist. **Reitausflüge** an den Strand, wunderschön angelegte Wander- und Radwege, wie z.B. der **Mönchsweg** oder **Ostseeküstenradweg**, durch reizvolle Landschaften, **Golfplätze** mit traumhaftem Meerblick, z.B. in Brodau und Wassersportmöglichkeiten in dem hervorragenden Revier Lübecker Bucht. Dazu sind wir stolz auf viele historische Sehenswürdigkeiten und unsere **Schlösser und Herrenhäuser** aus einer langen Kulturgeschichte, die ein Kennenlernen wert sind.

Übrigens: Urlaub in der Gemeinde Schashagen ist **zu jeder Jahreszeit** ein Erlebnis. Freuen Sie sich auf traditionelle Osterfeuer, die beliebte Sommerfrische, bunte Herbstdrachen am Strand oder lange Winterspaziergänge auf der zugefrorenen Ostsee.

GRUSSWORT DES BÜRGERMEISTERS



*Herzlich willkommen in der
Gemeinde Schashagen!*

Wer sich für einen Urlaub in Ostholstein entscheidet, wählt eine Region voller landschaftlicher Schönheit und kultureller Vielfalt. Erfreuen Sie sich rund ums Jahr an den flachen Sandstränden, bizarren Steilküsten und walddreichem Hinterland mit romantischen Seen.

Gerade in den kleinen Ferienorten unserer Gemeinde erleben Gäste noch die ursprüngliche Ostsee: natürlich, idyllisch und norddeutsch herzlich. Hier kann man baden, radfahren, wandern, golfen, segeln und vor allem eins: sich wirklich erholen.

Ich freue mich auf Ihren Besuch.

Rainer Holtz
Bürgermeister der Gemeinde Schashagen

TOURISTINFORMATION FÜR DIE GEMEINDE SCHASHAGEN

Brodauer Straße 12
23730 Bliesdorf

☎ 04562 - 7006

Faxnummer: 04562 / 266 805
E-Mail: fremdenverkehr@schashagen.de
www.schashagen.de

Geo-Koordinaten
54°07,917' N
10°54,220' E

TOURISTINFORMATION BLIESDORF

Für Sie vor Ort!



Sind Sie auf der Suche nach der idealen Unterkunft in der Gemeinde Schashagen? Unsere Touristinformation in Bliesdorf hilft freundlich und kompetent, das richtige Quartier für Ihren Urlaub zu finden.

Überzeugen Sie sich in unserem Urlaubsmagazin von der reichen Auswahl an Unterkünften: vom Urlaub auf dem Bauernhof oder Campingplatz über die gemütliche Ferienwohnung bis zum 5-Sterne-Ferienhaus bietet Schashagen jedem Gast den richtigen Platz für das perfekte Urlaubszuhause.

Natürlich bekommen Sie bei uns auch Veranstaltungskalender, Wander- und Radwanderkarten und Insider-Tipps für unsere Region.

Wir sind für Sie da!
Herzlichst, Christa und Wolfgang Kopp

Urlaub im Ferienhaus



HINWEIS

Beispiel-Preis

1. Ü.	€ 80,-
ab 2. Ü.	€ 50,-

Die erste Übernachtung (1. Ü.) enthält bereits den Preis der Endreinigung.

SO ERREICHEN SIE UNS

Mit der Bundesbahn:
Über Hamburg - Hansestadt Lübeck - Neustadt in Holstein

Mit dem Auto:
Autobahn A1 Hamburg - Hansestadt Lübeck - Neustadt in Holstein - Abfahrt 13
Neustadt-Pelzerhaken - weiter auf der B 501 in Richtung Grömitz



GÄSTEHAUS AUTZEN

Elke und Claus-Peter Autzen
Brodauer Straße 9, 23730 Bliesdorf/Ostsee
Telefon 04562 - 7782 | Telefax 04562 - 266004

Alle unsere Appartements und Zimmer sind komplett ausgestattet. Für Erholung sorgen unsere windgeschützten Terrassen und die ruhige Lage des Hauses. Bett und Tischwäsche gehören bei uns zur Ausstattung. Eine vollständige Küche (Appartements) oder ein Küchenblock (Zimmer) sind obligatorisch, so dass Sie sich bequem selber versorgen können.

In der Umgebung finden Sie gut ausgebaut Rad- und Wanderwege, den Hansa-Park, die Ostsee-Therme, den Eselpark Nessendorf, den Zoo Arche Noah (Grömitz), mehrere Museen u.v.m.. Unser Haus liegt ca. 1,5 km vom wunderbaren Bliesdorfer Naturstrand entfernt. Ganze 4 km hinter Bliesdorf liegt Grömitz, das größte deutsche Ostseebad mit all seinen Einrichtungen für Kur, Erholung, Gastronomie und Erlebnis.

gaestehaus.autzen@t-online.de | www.gaestehaus-autzen.de

2-Zimmer-App. | 1-Zimmer-App.

HS-Preis		HS-Preis	
1. Ü.	ab € 100,-	1. Ü.	ab € 70,-
ab 2. Ü.	ab € 50,-	ab 2. Ü.	ab € 40,-

NS-Preis		NS-Preis	
1. Ü.	ab € 90,-	1. Ü.	ab € 60,-
ab 2. Ü.	ab € 40,-	ab 2. Ü.	ab € 30,-

Zimmer | Whg. Dachterrasse

HS-Preis		HS-Preis	
ab € 15,-	(pro Person)	1. Ü.	ab € 140,-
		ab 2. Ü.	ab € 80,-

NS-Preis		NS-Preis	
ab € 13,-	(pro Person)	1. Ü.	ab € 120,-
		ab 2. Ü.	ab € 60,-



OSTSEE-CAMPINGPLATZ KAGELBUSCH

Dr. Birte Gosch
Scharberg, 23730 Bliesdorf-Strand
Tel. 04562 - 7122, - 9984

Mobilheime: 32 m², eingerichtet für 4 Personen, gemütlicher Wohnbereich mit TV, Essecke, Einbauküche, 2 Schlafzimmer, Dusche/WC, Terrasse mit Gartenm., PKW-Stellplatz

www.ostseecamping.de
info@ostseecamping.de

HS-Preis (f. 4 Pers.)

1. Ü.	€ 124,-
ab 2. Ü.	€ 89,-

NS-Preis (f. 4 Pers.)

1. Ü.	ab € 95,-
ab 2. Ü.	ab € 60,-



FERIENWOHNUNG GOSCH

Margret Gosch
Schashagener Str. 40, 23730 Bliesdorf
Telefon/Fax 04562 - 9990

1 große FeWo ab 4 Personen, Wohnzimmer, Schlafzimmer, Kinderzimmer, Bad, Küche, TV, Radio, Garten, Liegewiese, gr. Grillplatz, Spielplatz, PKW-Stellplatz, Brötchenserv., Hunde erl.

gosch-bliesdorf@web.de

HS-Preis

1. Ü.	ab € 75,-
ab 2. Ü.	ab € 45,-

NS-Preis

1. Ü.	ab € 60,-
ab 2. Ü.	ab € 30,-



GÄSTEHAUS LAIB

Ferienwohnungen mit Terrasse in ruhiger Lage mit Blick zur Ostsee. Komplette Ausstattung, inkl. Handtücher, Bett- und Tischwäsche, Farb-TV.

Parkplätze direkt vor dem Haus.
Ca. 1,5 km zum kurtaxfreien Naturstrand mit Steilküste.

Wilfried Laib
Brodauer Straße 25, 23730 Bliesdorf/Ostsee
Telefon 04562 - 7782

1-Zimmer-App. | 2-Zimmer-App.

HS-Preis		HS-Preis	
1. Ü.	ab € 70,-	1. Ü.	ab € 100,-
ab 2. Ü.	ab € 40,-	ab 2. Ü.	ab € 50,-

NS-Preis		NS-Preis	
1. Ü.	ab € 60,-	1. Ü.	ab € 90,-
ab 2. Ü.	ab € 30,-	ab 2. Ü.	ab € 40,-

GANZJÄHRIG GEÖFFNET.

Außerhalb der Saison bieten wir Ihnen Schnupperpreise zum Kennenlernen an.



FERIENWOHNUNG SIEGLINDE F ☀ ☀ ☀

Sieglinde Wolf
Kortenkamp 6, 23730 Merkendorf
Tel. u. Fax 04561 - 6647

Preis (2 Pers./1 Kind)

1. Ü.	€ 75,-
ab 2. Ü.	€ 40,-

Modern einger. FeWo (Nähe Neustadt), 2 Zimmer, Wohn-/Esstrakt mit Küchenzeile, Schlafz., Vollbad, Dusche, Sauna, WC, sep. Eingang, Safe, Sat-TV, Radio/CD, PKW-Stellplatz, ruhige Lage



FW "STRANDROMANTIK-OSTSEEBLICK"

Die 60 m² große Erdgeschosswohnung liegt zwischen Grömitz und Neustadt direkt an der Ostsee und verfügt über einen eigenen Zugang zum kurtaxfreien Strand. Die Wohnung hat ein Wohnzimmer mit einer offenen Küche, die durch einen Tresen abgegrenzt ist. Weiter ist ein Schlafzimmer, ein Flur und ein Badezimmer mit Dusche vorhanden.

Zimmervermittlung Bliesdorf
Ansprechpartner: Christa Kopp
Mobil 0160 - 8441992

Direkten Zugang zum Strand.
• • •
Neustadt ist als netter Einkaufsort
ca. 4 km entfernt.
• • •

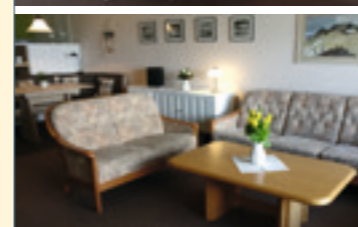
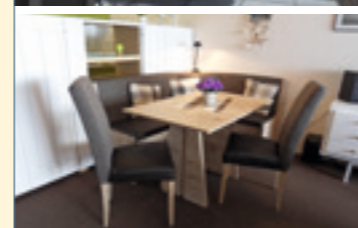
Hervorragender Startpunkt für
Rad- und Wandertouren.

HS-Preis

1. Ü.	€ 100,-
ab 2. Ü.	€ 60,-

VS/NS-Preis

1. Ü.	€ 80,-
ab 2. Ü.	€ 40,-



FERIENWOHNUNG LOOSE

Monika Loose
An der Bundesstraße 8, 23730 Bliesdorf
Telefon 04562 - 9714

1 große Ferienwohnung für 4 Personen,
1 Wohn-/Schlafzimmer, 1 Schlafzimmer, Küche,
Bad mit Dusche, WC, PKW-Stellplatz

HS-Preis

1. Ü.	ab € 60,-
ab 2. Ü.	ab € 40,-

NS-Preis

1. Ü.	ab € 55,-
ab 2. Ü.	ab € 35,-



OSTSEEFERIENHOF SCHAPER

Sönke Schaper
Brodauer Straße 14, 23730 Bliesdorf
Telefon 04562 - 9756
Fax 04562 - 266895

Ferienwohnung für 2-4 Personen, 2 Schlafzimmer
Besuchen Sie uns auf unserer Homepage!

www.ostseeferienhof-schaper.de
schaper.bliesdorf@t-online.de

HS-Preis

1. Ü.	€ 65-95,-
ab 2. Ü.	€ 40-60,-

NS-Preis

1. Ü.	€ 60-85,-
ab 2. Ü.	€ 35-50,-



LANDHAUS LOOSE

Willkommen auf unserem ruhig gelegenen und kinderfreundlichen Ferienhof an der Ostsee. Sie finden Gemütlichkeit, Ruhe und Erholung in unserem **45 m²-großen Ferienhaus** für 4(5) Pers. mit einem Wohn-/Schlafraum mit Küchenzeile, Kinderzimmer, Flur, Dusche/WC und sonniger Terrasse. Die **62 m² schöne Ferienwohnung** bietet Platz für bis zu 4 Personen. Sie hat einen gemütlichen Wohnraum mit Küchenzeile, ein großes Schlafzimmer, Kinderzimmer, Flur, Dusche/WC und eine sonnige Terrasse. Bettwäsche und einige Handtücher gehören zur Ausstattung. Für Kinder haben wir viel Platz zum Spielen: Sandkiste, Schaukel, Wipptier und großer Spielplatz. Ihnen steht auch ein Grill zur Verfügung. Der 1 km entfernte kurtaxfreie Naturstrand lädt Sie ein zum Baden, Sonnen oder Wandern auf der Steilküste. Mit den Fahrrädern können Sie unsere schöne Gegend erkunden. Ein Brötchenservice sorgt für frische Brötchen und Zeitung.

Kurzurlauber sind bei uns willkommen!
Besuchen Sie uns auf unserer Homepage.

Heike und Jochen Loose
Vorderstoppel/Bundesstraße 2,
23730 Bliesdorf/Ostsee
Tel. u. Fax 04562 - 1561

info@landhaus-loose.de
www.landhaus-loose.de

HS-Preis

1. Ü.	ab € 90,-
ab 2. Ü.	ab € 55,-

NS-Preis

1. Ü.	ab € 75,-
ab 2. Ü.	ab € 40,-

Weitere Gastgeber

Edmund Latvys	Anklamer Allee 19	23775 Großenbrode	04367 - 512
Christa Peter	Dorfstr. 22 A	23730 Beusloie	04561 - 17340
Gisela Schmidt	Kortenkamp 12	23730 Merkendorf	04561 - 6669

Ferien die ausgezeichnet werden.



Wellnesshäuser auf 5-Sterne Niveau, das eigene Urlaubsparadies mit Kamin, Sauna & Whirlwanne!



Reiten, Go-Kart, Streichelzoo, Kinderanimation und viel mehr! Ruhe & Erholung für die Eltern!



Urlaub auf einem der schönsten Ferienhöfe Deutschlands

Reiten, Streichelzoo, Tiere füttern, Kinderanimation, beheizte Spielscheune, hofeigene Cafeteria, und Babysitter-Service – das alles und noch vieles mehr bietet der Ferienhof Bendfeldt ausgezeichnet als **Ferienhof des Jahres 2009**. Hier sind die Kinder vollauf beschäftigt und die Eltern zur puren Erholung an der Ostsee eingeladen. Die hofeigene Tierwelt und der Blick über Volleyballfeld, Go-Kart-Bahn & Reitanlage auf die atemberaubende Küste Bliesdorfs ist einzigartig. Urlaub unter guten Sternen versprechen die 8 Wellness-

Ferienhäuser im dänischen Stil. Ebenerdig und in ökologischer Bauweise errichtet, erschaffen über 80 Wohlfühlquadratmeter auf 5 Sterne Niveau. Ihr ganz persönliches und exklusives Urlaubsparadies!

Kuschelwochenenden, 7zu5-Specials, Kurztriptage und viele weitere Urlaubsangebote unter: www.ferienhof-bendfeldt.de



Ostsee Ferienhof Bendfeldt Brodauer Straße 23 • 23730 Bliesdorf
Tel. 04562.2277- 0 • E-Mail ostsee@ferienhof-bendfeldt.com
Web www.ferienhof-bendfeldt.com • facebook www.facebook.com/ferienhof

Bendfeldt *****
ostsee ferienhof

Gästehaus Jacobs

ein Haus individueller Gastlichkeit

Balkone mit MEERBLICK!

NS 1. Nacht auf Anfrage
2. Nacht 30 - 60 EUR

HS 1. Nacht auf Anfrage
2. Nacht 45 - 75 EUR

Der Ort Bliesdorf liegt nur einen Steinwurf von der Ostsee entfernt, eingebettet in die sanfte Hügellandschaft Ostholsteins. Wir bieten Ihnen modern eingerichtete Apartments und Zimmer für 2 - 4 Personen in ruhigster Lage (Sackgasse). 1 km vom Natur-Strand (kurtaxefrei) und 4 km von Grömitz entfernt.

Ausstattung: Balkon oder Terrasse, große Spiel- und Liegewiese, Grillplatz, Grillhütte, Sat-TV, Bettwäsche und Handtücher inkl., Kinderbett, Hochstuhl, modern eingerichtete Küchenzeilen mit Geschirrspülmaschine, Brötchenservice, keine Haustiere!

Für weitere Informationen fordern Sie bitte unseren Hausprospekt an oder schauen Sie auf unsere Homepage.

www.gaestehaus-jacobs.de
urlaub@gaestehaus-jacobs.de

Gertrud Jacobs, Strandweg 22, 23730 Bliesdorf
Tel: 04562 - 9986, Fax 04562 - 267603

Ganzjährig geöffnet!

FERNAB VOM ALLTÄGLICHEN,

...ABER SCHNELL ZU ERREICHEN

Das harmonische Nebeneinander von Natur und Sport macht den besonderen Charme des Golfclubs an der Brodauer Mühle aus. Naturfreundliche Platzarchitektur, ländliche Idylle und ein einmaliger Ausblick: Der Golfclub Brodauer Mühle liegt in der hügeligen Küstenlandschaft am Rande der Holsteinischen Schweiz, knapp 3 km von der Ostsee entfernt.

Malerisch in das Bild der ländlichen Umgebung eingebettet liegt im Mittelpunkt der Anlage der alte Gutshof mit komfortablen Apartments für Golfurlauber.

Angebote & Infos unter:
Golfclub Bodauer Mühle
Baumallee 14
23730 Gut Beusloe
Tel. (Golf-Sekretariat): 0 45 61 - 81 40
Tel. (Gut Beusloe): 0 45 61 - 99 91
www.gc-brodauermuehle.de

Grömitzer Taxi-Ruf GmbH

KRANKENFAHRTEN · FLUGHAFENTRANSFER · KURIERFAHRTEN · GROSSRAUMTAXI

(04562) **3333** TAG UND NACHT oder **4444** (04562)

KLEINE WEIDE 1 · 23743 GRÖMITZ · FAX 2662944

S. Prigge
Bequem fahren + Geld sparen!

A nach B

- Flughafentransfer
- Krankenkassenfahrten
- Kleinbus bis 8 Personen

☎ 0 45 61-15 31
☎ 0171-26 72 071

Raus ins Grüne und durchatmen



In wunderschöner Landschaft liegt der **RuheForst Ostseeküste/Brodau**

Direkt am Steilufer strecken hundertjährige Buchen und Eichen ihre Kronen in die majestätische Weite des Himmels. In zahlreichen Ruhe-Biotopen, durch einen Baum oder ein Naturmerkmal geprägt, können einzelne Personen oder Familien beigelegt werden. Trauerzeremonien können individuell gestaltet werden.

- Begräbniswald
- keine Pflege
- Andachtsplatz
- auf Lebenszeit auswählen



0 45 51 - 95 98 65
www.ruheforst-ostseekueste.de

Ihr Fahrzeug in den besten Händen!

Ihre markenunabhängige Meisterwerkstatt
und Vergölst-Reifenprofi für Pkw, Lkw
und Busse! Das ist Service von A - Z.



Gollan
KFZ-SERVICE

Gollan KFZ-Service · Dorfstraße 7 · 23730 Neustadt/Beusloe · Tel. 0 45 61 / 3 98-761 · www.gollan.de

IHR FACHBETRIEB FÜR HAUSTECHNIK



**HAUSTECHNIK
KNOLL**
Heizung · Sanitär · Solar
Industrieweg 32 · 23730 Neustadt
Tel. 04561-51040 · Fax 04561-510444 · Mobil 04561-510410

- Beratung, Planung und Ausführung
- Reparatur
- Wartung
- Störungsdienst
- Solartechnik
- Wärmepumpen

EINFACH, GUT UND PREISWERT

Außenverkauf
NEUMANN'S
GARTENGESTALTUNG & PFLANZEN-SERVICE
PFLASTERUNG & STEINSETZARBEITEN

Ein schöner Garten zu günstigen Preisen

Baumaterialien
ab Zentrallager Groß Schlamin oder frei Bau
...
Füllsand, Sand, Kiesel, Mischkies, Betonmischrecycling, Mutterboden,
Mauermörtel aus eigenem Werk, Annahme von Grünschnitt
...
Container-Stellung in allen gängigen Größen
40 t geeichte Außenbereichswaage

- Baggerarbeiten
- Containerdienst
- Zaunbau
- Winterdienst
- Garten- und Landschaftsbau
- Kommunalpflege
- Kommunaltechnik
- Baumpflege

Gruppe Grün GmbH
Meisterbetrieb

Öffnungszeiten: Mo. - Fr. 7.00 - 17.00 Uhr
Hauptstraße 13 · 23730 Groß Schlamin · Telefon 04564 - 992899
Mobil 0172 - 4002778 · Fax 04564 - 992897

Camping in Schashagen

Wer sich für einen Urlaub auf den Campingplätzen der Gemeinde Schashagen entscheidet, darf sich freuen. Und zwar auf direkte Strandlage, auf Naturerlebnisse zwischen Feld und Wald, auf moderne Plätze mit hohem Sterne-Komfort und auf die herzliche norddeutsche Gastfreundschaft.

Für alle, die Meer wollen in ihrem Campingurlaub: Willkommen in Schashagen!

Ostsee-Campingplatz Kagelbusch

direkt am Ostseestrand



Bliesdorf vor Grömitz



Keine
Kurtaxe!



Yachthafen Grömitz

Ostsee-Campingplatz
Kagelbusch



großzügige Saisonplätze



Neue exklusive Mobilheime
ab 2011 und 2012



Kinderbad

- Ein Campingplatz zum Wohlfühlen, ruhig gelegen, direkt am Ostseestrand und Wald
- Modernste Sanitäranlagen mit exklusiver Ausstattung, komfortable Kleinkinderbäder, Solarenergie, Animationsraum, Massageraum
- Alle Ferien- und Saisonplätze mit Strom, Wasser und Abwasser
- **NEU** 2011 und 2012: neue Mobilheime zur Vermietung - vollständig und gemütlich eingerichtet
- 2 getrennte Spielplätze mit diversen Geräten, Doppelseilbahn, Bolzplatz, Basketball, Skateanlage, Beachvolleyball, Tischtennis, Tennissandplatz
- **NEU** ab 2012: Outdoor-Fitness-Anlage für Jung und Alt, Boulebahn
- Segeln, Schwimmen, Spazieren gehen – nur ca. 2 km auf dem Ufer entlang zum Yachthafen und zur schönen Promenade von Grömitz
- Gut sortierter SB-Markt mit eigener Bäckerei, geschmackvoll eingerichtetes Restaurant „Sonneneck“
- In der Hochsaison sind Hunde nicht erwünscht, kein Hundestrand
- **Deutscher Camping-Club: 5 Sterne**
Deutscher Tourismusverband: 5 Sterne
ADAC: 5 Sterne für Sanitärausstattung und Standplatzgestaltung
- Verkehrsgünstig: Autobahn A1, Abfahrt 13 Neustadt/Pelzerhaken, dann B 501 Richtung Grömitz, in Bliesdorf nach Bliesdorf-Strand
- Hohe Nachlässe in der Vor- und Nachsaison

Reservierungen an: Ostsee-Campingplatz Kagelbusch

23730 Bliesdorf-Strand • Tel.: 04562/7122 • Privat: 9984 • Fax: 1446

Internet: www.ostseecamping.de • E-Mail: info@ostseecamping.de



**MEHR WELLNESS, MEHR KOMFORT,
MEHR ERHOLUNG AM MEER!**



ACHTUNG SPARFÜCHSE:
Bis zu 30 % Rabatt in der Neben-/Zwischensaison,
Wellness-Specials, Last-Minute-Angebote



Das hat unser 7,5 ha großer Campingpark am Strand zu bieten:

- Komfort-Strandhäuser mit Ostseeblick
- Mietwohnwagen mit Komplettausstattung
- Urlaubsplätze für Wohnwagen und Zelte
- Saisonplätze mit Kanalanschluß
- 30 Wohnmobilplätze mit herrlichem Seeblick
- Ostseebad Grömitz 3,5 km, Hafenstadt Neustadt 10 km

Die Annehmlichkeiten des Platzes auf einen Blick:

- Restaurant/SB-Shop
- Neue Sanitärgebäude mit hohem Standard
- Senioren- u. behindertenfreundliche Einrichtungen
- Mietbäder
- Familienbäder/Kinderbad
- Waschsalon
- Hundedusche
- Campingküche mit Aufenthaltsraum

Entspannung und Kurzweil für Groß und Klein:

- Wellnessbereich mit Ostseepanorama
- Ruheraum und 100 m² Dachterrasse
- Beauty- & Massageanwendungen
- Großer Spiel- u. Sportplatz
- Animation für Groß und Klein
- Ponyreiten
- Rad-/Wanderwege
- Nur 270 m zum Natursandstrand

Camping- & Ostseeferienpark Walkyrien • Familie Bettina Gosch • 23730 Bliesdorf-Strand/Ostsee • Tel.: 0 45 62 - 67 87 • Fax: 0 45 62 - 22 38 51 • www.camping-walkyrien.de • E-mail: info@camping-walkyrien.de

Naturcampingplatz Elfenschlucht

Ganzjährig geöffnet!



Wir liegen direkt am Ostseestrand der Lübecker Bucht zwischen 23730 Neustadt (7 km) als mögliche Einkaufsstadt und 23743 Grömitz als Ostseeheilbad (7 km), idyllisch eingebettet in den Feldern des Gutes Brodau. **KURTAXFREI!**

Wir bieten Ganzjahresplätze mit Vollkanalisation in verschiedenen Größen und Lagen (teilw. Ostseeblick) und für den Urlaub unsere Touristenplätze direkt am Wasser mit Stromanschluss. Wir haben für Sie ein gemütliches Restaurant mit SB-Laden, einen Spielplatz für die Kleinen, einen Basket- und Fussballplatz für die Großen.



Kinder- und hundefreundlich
Urlaubsplätze mit Seeblick
SB-Markt und Restaurant
Mietwohnwagen
Kurtaxefrei



In naher Umgebung finden Sie: Hansapark Siersdorf, Minigolfplatz, Sea-Life-Center Timmendorfer Strand, Hallen-Wellenbad-Grömitz, Meereszentrum Fehmarn, Eselpark Nessendorf etc. Kultur erleben Sie beim Schleswig-Holstein-Musikfestival und den Eutiner Sommerspielen oder Sie besuchen in Hamburg Musicals wie z.B. „König der Löwen“.

Rüdiger Fonka • 23730 Brodau • Tel.: 04561 - 7030 • Fax.: 04561 - 528681
camping.elfenschlucht@t-online.de • www.campingplatz-elfenschlucht.de

ALLES WAS IHR CAMPINGURLAUB BRAUCHT.

Kurtaxefrei



CAMPINGLAND OSTSEE
BLIESDORF

Das Campingland Ostsee liegt im ostholsteinischen Badeort Bliesdorf, direkt an der Ostsee.

Genießen Sie bei uns in vollen Zügen die ländliche Idylle, erholsame Ruhe und den wunderschönen Blick über das Meer und die Küstenlinie.

Unmittelbar vor dem Campingplatz erstreckt sich ein breiter kurtaxefreier Sandstrand in Südlage. Hier haben besonders Familien verschwenderischen Platz für Urlaubsträume.

- » 320 Urlaubs- und Saisonplätze für Wohnmobil, Wohnwagen oder Zelt
- » Viele Plätze mit herrlichem Meerblick
- » Alle Plätze mit Zu- und Abwasser
- » Moderne, beheizte Sanitäreinrichtungen und eine kleine Sauna
- » Waschraum mit Waschmaschinen und Trockner
- » Bootslagerplatz und Slipanlage
- » Spielplatz

CAMPINGLAND OSTSEE
Furthkoppel, 23730 Bliesdorf
E-Mail: info@campingland-ostsee.de
Web: www.campingland-ostsee.de
Tel: 04562 - 6056 | Fax: 04561 - 527860



www.campingland-ostsee.de



Wir werden den Platz für Sie modernisieren:

- » **Noch attraktiver!**
- » **Noch schöner!**
- » **Größere Stellplätze!**
- » **Neue Sanitär-Anlagen!**

Lecker!

Gutes Essen gehört zum Urlaub wie der frische Seewind zur Ostsee. Unsere große Auswahl an gastronomischen Lokalitäten in der Region garantiert Ihnen kulinarischen Genuss von internationalen Gerichten bis zur echten holsteinischen Küche.

Wir wünschen einen Guten Appetit!



Brodauer Eiche

Haffkamp 5 · 23730 Brodau
Tel: 0 45 61 / 52 83 35
www.brodauereiche.de

Das kleine, gemütliche Kneipenrestaurant zwischen Neustadt und Grömitz. Gleich hinter dem Ortsausgang von Rettin.



Unsere Hausspezialität:
Über 20 verschiedene Schnitzelvariationen!
Deftig - rustikale Küche.
Sowie leckeres vom Fisch, Fleisch und vieles mehr zu fairen Preisen.

Fast alle Gerichte sind auch in kleineren Portionen zu bekommen. Bitte sprechen Sie uns darauf an. Auch Sonderwünsche erfüllen wir Ihnen gerne.

Öffnungszeiten:
April bis Oktober: täglich ab 11.30 Uhr geöffnet
Küche bis 21.00 Uhr

November bis März:
Do. u. Fr. ab 17.30 Uhr · Sa., So. ab 11.30 Uhr
Küche 11.30 Uhr - 21.00 Uhr

Ferienhausvermietung

Vermietung: Brodauer Eiche
Haffkamp 5 · 23730 Brodau

Tel: 0 45 61 / 52 83 35
E-Mail: brodauer-eiche@web.de
www.brodauereiche.de



Gemütlicher Bungalow für bis zu 4 Personen. Ideal für eine Familie mit 2 Kindern. Strandnah (200 m) in geschützter Lage.

50,- Euro pro Nacht inkl. Nebenkosten und Endreinigung (ganzjährig)!

seit 1994

RESTAURANT
DELPHI
GRÖMITZ
GRIECHISCHE SPEZIALITÄTEN

Kirchenstraße 16
(Fußgängerzone)
23743 Grömitz
Telefon 04562/6402
Telefax 04562/266121

Erleben Sie phantasievolle
Genüsse der griechischen
Küche in Grömitz!

VON 11.30 - 14.30 + 17.30 - 23.00 UHR

**Rainer's Imbiss Bliedorf
und Rainer's Brötchenservice**

Seit über 20 Jahren das erste Haus am Platze.

Ob Currywurst oder Schnitzel,
über 40 Gerichte sorgen für Abwechslung.

- Hier kannst Du futtern wie bei Mutttern -

Wir liefern Ihre Frühstückbrötchen.
Täglich auch Sonntags an die Tür in Bliedorf und
Schashagen. Frisch vom Bäcker zum Ladenpreis.

Rainer's Imbiss
23730 Bliedorf
04562 - 9707
www.rainers-imbiss.com

Dorfschänke
MERKENDORF



**UNSER ANGEBOT FÜR IHRE
INDIVIDUELLE FEIER:**

- FEIERLICHKEITEN
- FESTLICHE TAFELN
- FESTLICHE MENÜS
- RUSTIKALE BUFFETS
- BELEGTE PLATTEN
- ES STEHEN CA. 160 GERICHTE
ZUR AUSWAHL
- BUNDESKEGELBAHN

WIR
LIEFERN
AUCH
FREI HAUS!

DORFSCHÄNKE MERKENDORF
KORTENKAMP 1 • 23730 MERKENDORF
Tel. 04561 - 4313 Fax 04561 - 17363

Loch 19

Zimmervermietung

Unser Restaurant liegt direkt neben dem Golfplatz des
GC Brodauermühle in der Holsteinischen Schweiz.
Besuchen Sie uns und genießen Sie unsere exklusive
Küche und idyllische Lage. Leidenschaft und Sorgfalt
machen unser Essen zu einem Event. Unsere Speisen
sind immer frisch - und das schmeckt man!





Restaurant Loch 19
Peter Fallgatter · Baumallee 14 · 23730 Beusloe · Tel: 04561 - 16125
Mobil: 0173 - 6145185 · www.loch19.de

Weitere Restaurants

Pizzeria Bell' Italia	23730 Bliedorf	04564 - 223370
Restaurant Sonneneck	23730 Bliedorf-Strand	0172 - 4183226
Walkyrien	23730 Bliedorf-Strand	0151 - 16598704
Elfenschlucht	23730 Brodau	04561 - 5281934

Die Touristinformation ist erreichbar unter 04562 - 7006.

Weitere Informationen und Angebote finden Sie ebenfalls im Internet unter:

WWW.SCHASHAGEN.DE

PRIVATE ZIMMERVERMIETUNGEN

Bei Abschlüssen mit privaten Zimmervermietungen wird empfohlen, eine schriftliche Mietvereinbarung abzuschließen, die neben genauen Preisabsprachen auch die eventuellen Folgen bei Nichtinanspruchnahme der Zimmer, bei vorzeitiger oder späterer Abreise für beide Teile festlegt. Gerichtsstand für alle aus der Mietvereinbarung entstehenden Streitigkeiten ist, soweit nicht anders vereinbart, das Amtsgericht in 23758 Oldenburg/Holstein.

RECHTE UND PFLICHTEN AUS DEN GASTAUFNAHMEVERTRAG GESCHÄFTSBEDINGUNGEN IM HOTELGEWERBE

Herausgegeben von der Fachgruppe Hotel und verwandte Betriebe im Deutschen Hotel- und Gaststättenverband e.V. (DEHOGA)

1. Der Gastaufnahmevertrag ist abgeschlossen, sobald das Zimmer bestellt und zugesagt oder, falls eine Zusage aus Zeitgründen nicht mehr möglich war, bereitgestellt worden ist.
2. Der Abschluss des Gastaufnahmevertrages verpflichtet die Vertragspartner zur Erfüllung des Vertrages, gleichgültig auf welche Dauer der Vertrag abgeschlossen ist.
3. Der Gastwirt (Hotelier) ist verpflichtet, bei Nichtbereitstellung des Zimmers dem Gast Schadensersatz zu leisten.
4. a) Der Gast ist verpflichtet, bei Nichtinanspruchnahme der vertraglichen Leistungen den vereinbarten oder betriebsüblichen Preis zu zahlen, abzüglich der vom Gastwirt ersparten Aufwendungen.
b) Die Einsparungen betragen nach Erfahrungssätzen bei der Übernachtung 20% des Übernachtungspreises, bei der Pensionsvereinbarung (Zimmer mit Verpflegung) 40% des Pensionspreises.
5. a) Der Gastwirt ist nach Treu und Glauben gehalten, nicht in Anspruch genommene Zimmer nach Möglichkeit anderweitig zu vergeben, um Ausfälle zu vermeiden.
b) Bis zur anderweitigen Vermietung des Zimmers hat der Gast für die Dauer des Vertrages den nach Ziffer 4 errechneten Betrag zu bezahlen.
6. Ausschließlicher Gerichtsstand ist der Betriebsort.

IMPRESSUM

Herausgeber:

Gemeinde Schashagen
Am Ruhsal
23744 Schönwalde

Telefon: 04528 - 9174-0
Telefax: 04528 - 9174-700
E-Mail: info@schashagen.de
www.schashagen.de

Konzept, Gestaltung, Text:

Agentur SECRA GmbH
Wagrienring 2
23730 Neustadt/Sierksdorf

Telefon: 04561 - 525 300
Telefax: 04561 - 525 3020
E-Mail: kontakt@secra.de
Internet: www.secra.de

Druckstand: 04/2016

Fotos:
Martin Bendfeldt, Dr. Birte Gosch, Agentur SECRA GmbH, Edith Günter, Gemeinde Schashagen, Fam. von Ludwig, Fam. Reimers, Fam. Knuth, E. und H. Thiessen, Fr. Jensen, Fr. Schröder, Hr. Wittrock, Fotolia: © Freely #498234, © Dmitry Pichugin #6611643, © Alterfalter #13816342, © Marzia Giacobbe #24275007, © goodluz #24993703, © Miredi #32984705, © Henry Czuderna #35304053

Für Angaben in den Anzeigen und Tabellen ist der jeweilige Inserent verantwortlich. Eine Gewähr für Richtigkeit und Vollständigkeit wird nicht übernommen.

In den Gastgeberanzeigen sind die Sterneauszeichnungen der einzelnen Ferienwohnungen/-häuser und Privatzimmer aufgeführt, die zum Zeitpunkt der Drucklegung der Broschüre Gültigkeit hatten. Der Gültigkeitszeitraum der Sterneauszeichnung beträgt drei Jahre und ist auf der für den Gastgeber ausgestellten Urkunde und an der Gültigkeitsplakette auf dem Klassifizierungsschild zu erkennen.

„Das ganze Jahr
wie im Urlaub fühlen.“



Jeder Mensch hat etwas, das ihn antreibt.

Wir machen den Weg frei.

Sie möchten dort wohnen,
wo andere Urlaub machen?

- **Immobilien suche**
- **Finanzierung**
- **Absicherung**

Schnell,
preiswert &
unkompliziert

Meine VR Bank
Ostholstein Nord - Plön eG

Tel. (04561) 614-425 | www.meine-vrbank.de



Erfolg.
Made in Holstein.



Sparkasse
Holstein

Filialen

Vermögensmanagement

Private Banking

ImmobilienCenter

FirmenkundenCenter